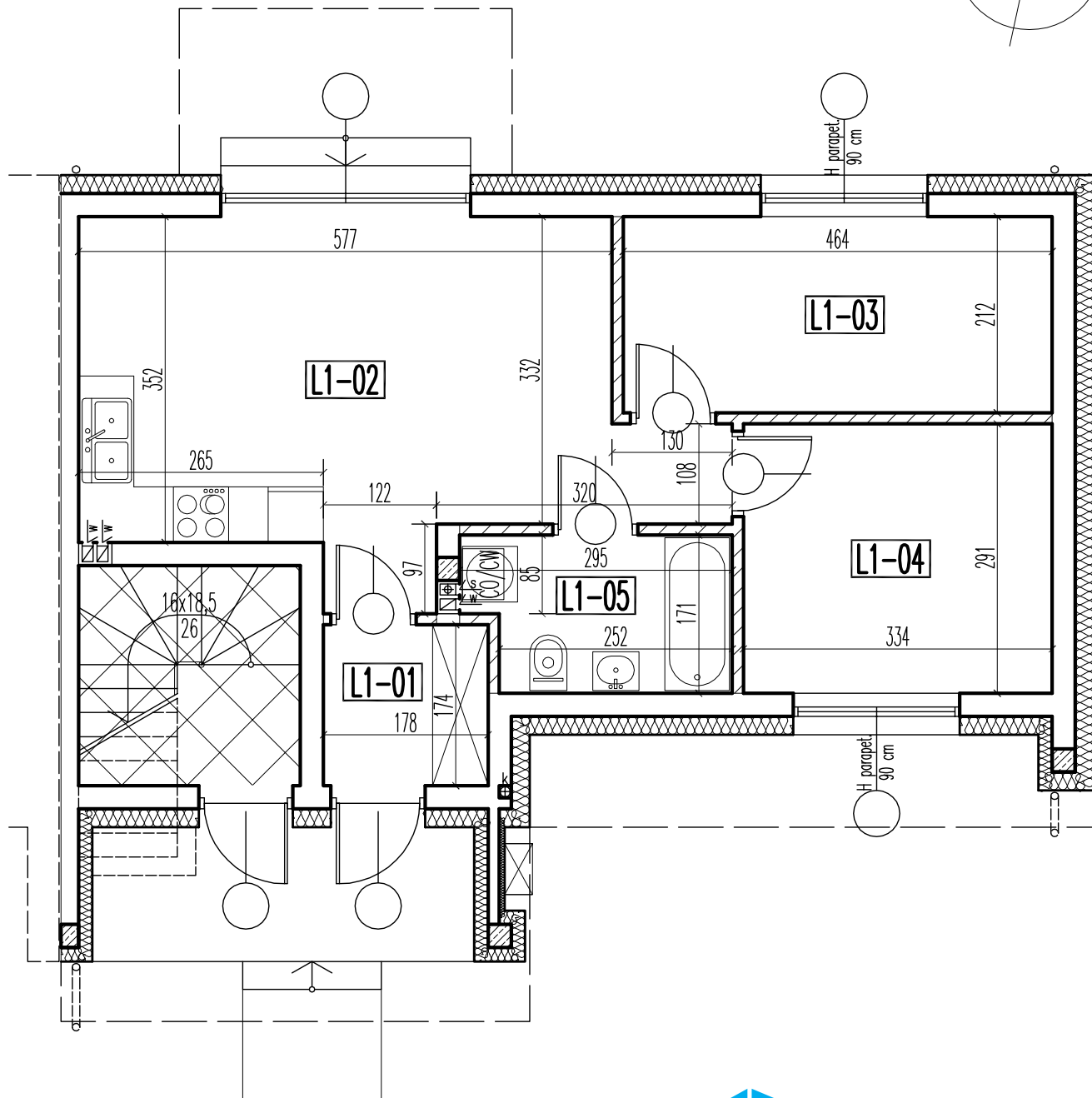
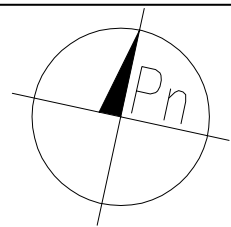


budynek I – lokal 1 pow. użytkowa – 48,96 m<sup>2</sup>

RZUT PARTERU



**BIURO SPRZEDAŻY**  
KREDYTY HIPOTECZNE. MIESZKANIA

ul. Powstańców 33 lok.U14,  
05-091 Ząbki,

[www.biurosprzedazy.com.pl](http://www.biurosprzedazy.com.pl)  
604 771 746

[biuro@biurosprzedazy.com.pl](mailto:biuro@biurosprzedazy.com.pl)

PARTER – lokal 1

UWAGA! przy obliczaniu powierzchni uwzględniono 1 cm tynku

		pow. użytkowa	pow. podłóg
L1-01	WIATROŁAP	gres 3,03 m <sup>2</sup>	3,03 m <sup>2</sup>
L1-02	POKÓJ+ANEKS KUCHENNY	parkiet/gres 22,05 m <sup>2</sup>	22,05 m <sup>2</sup>
L1-03	POKÓJ	parkiet 9,70 m <sup>2</sup>	9,70 m <sup>2</sup>
L1-04	POKÓJ	parkiet 9,60 m <sup>2</sup>	9,60 m <sup>2</sup>
L1-05	ŁAZIENKA	gres 4,58 m <sup>2</sup>	4,58 m <sup>2</sup>
lokal 1:	RAZEM:	48,96 m <sup>2</sup>	48,96 m <sup>2</sup>